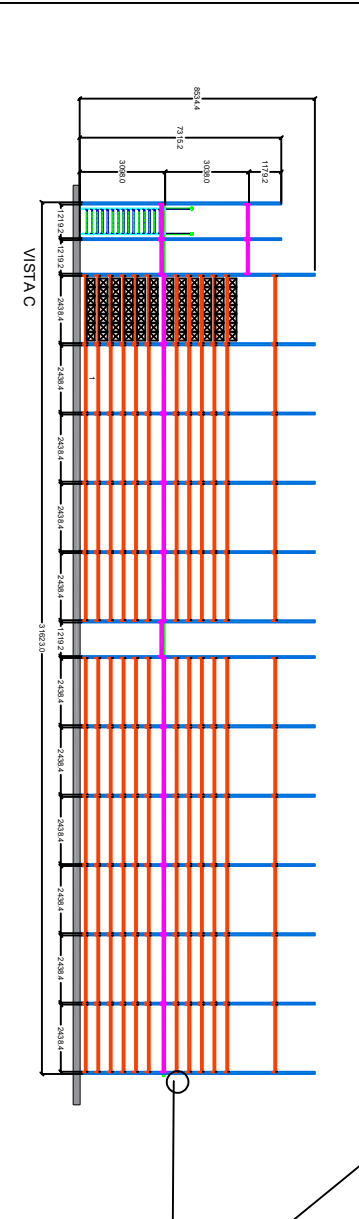


**PESO CAJA: 11.5 KG**

**CAPACIDAD TOTAL: 18,082 CAJAS**

**DATOS PASARELA:**  
 CAPACIDAD: 350 KGS/M<sup>2</sup>  
 PISO: SUELO RANURADO U GALVANIZADO  
 PESO POR NIVEL: 161 KGS



**EXCLUSIVO SISTEMA ANTIESBOLADO**

Detalle de la nueva gama de uniones ortogonales para el sistema de almacenaje, diseñadas para ofrecer el mayor grado de seguridad y confort. Estas nuevas uniones permiten el movimiento de montaje del conjunto en forma giratoria, liberándolo en su independencia, de cualquier sistema de presionada, y por lo tanto, la posibilidad de montaje horizontal.

En E.M.I.U., desde Mecalux nos esforzamos en ofrecer el mejor producto en el mercado, que garantiza la seguridad de los usuarios en la manipulación de las mercancías.

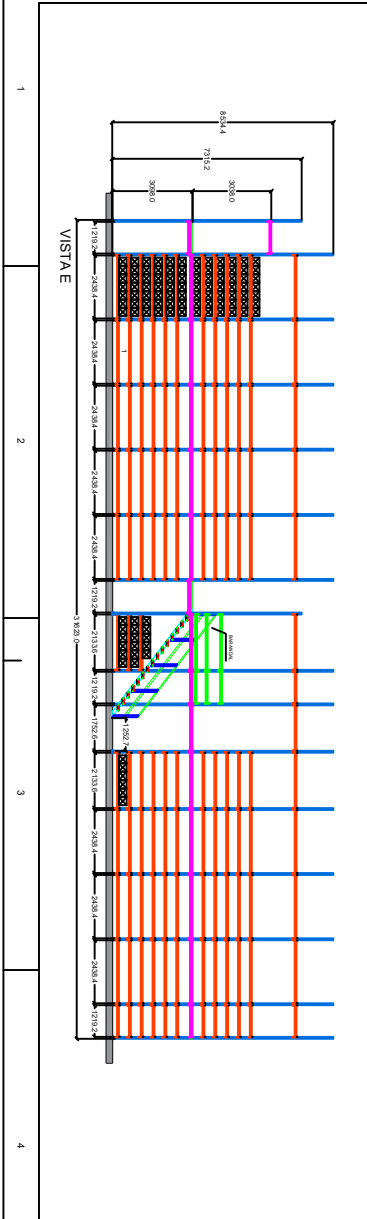
Fotografía descriptiva del sistema PASARELA. Las características pueden ser diferentes a las del presente proyecto.

Le ofrecemos actualizar el sistema de gestión del almacén con el software de Mecalux

**easy wms**

[www.mecalux.com/mx/easy](http://www.mecalux.com/mx/easy)

Las dimensiones indicadas de la unidad de carga no pueden variar. Evitar contenido a la unidad no diseñada.



**MODIFICACIONES**

FECHA	REVISADO	TECNICO	NOTAS
19/04/2022			

**MECALUX**

**MECALUX MEXICO S.A. de C.V.**

**ANGEL ARREOLA**

Cliente:

Fecha:	19/04/2022	Ppl. n.º:	1534162-1-R4
Dibujado:	B.CHAVEZ	Plano n.º:	1 de 1
Comprobado:	B.CHAVEZ	Carga admisible en kg:	
Escalas:	1:1		

CONFIRMAR CLIENTE SISTEMA Y MEDIDAS PLANO

Esta documentación es propiedad de MECALUX MEXICO S.A. de C.V. y no debe ser reproducida, copiada, distribuida o utilizada para fines ajenos sin el consentimiento escrito de Mecalux. Mecalux no se responsabiliza por los errores de interpretación o uso de esta documentación.